

✓ für Holz/WPC- bzw. Aluminium-Unterkonstruktion

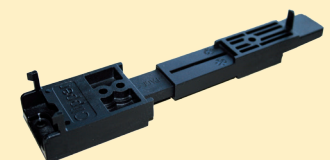
## CLIPPER - Die unsichtbare Befestigung für Dielen ohne Nut

Der Clipper ist eine unsichtbare Befestigung, die als Abstandshalter zwischen den Dielen dient und konstruktiven Holzschutz bietet.

Je m<sup>2</sup> werden ca. 15 CLIPPER benötigt.

Material: Glasfaserverstärktes Polyamid

Produkt	Art.-Nr.	Abmessungen	Menge
Clipper 120-150 mm inkl. Edelstahlschrauben C1, für Holz-UK	6888	Dielenstärke ab 25 mm	Pack á 20 St.
	6889		Pack á 50 St.
	6901	Dielenstärke 20 bis 24 mm	Pack á 20 St.
	6896		Pack á 50 St.
Clipper 90-120 mm inkl. Edelstahlschrauben C1, für Holz-UK	6968	Dielenstärke ab 25 mm	Pack á 30 St.
	6972	Dielenstärke 20 bis 24 mm	Pack á 30 St.
Clipper 120-150 mm inkl. Edelstahlschrauben A2, für Alu-UK	7142	Dielenstärke ab 25 mm	Pack á 20 St.
	7143		Pack á 50 St.
	7144	Dielenstärke 20 bis 24 mm	Pack á 20 St.
	7145		Pack á 50 St.
Clipper 90-120 mm inkl. Edelstahlschrauben A2, für Alu-UK	7140	Dielenstärke ab 25 mm	Pack á 30 St.
	7141	Dielenstärke 20 bis 24 mm	Pack á 30 St.
Clipper 120-150 mm	6926	ohne Schrauben	Pack á 20 St.
	6927		Pack á 50 St.
Clipper 90-120 mm	6969	ohne Schrauben	Pack á 30 St.



Bei Holzarten mit starkem Quell- und Schwindverhalten nur bedingt geeignet. Es kann zu unterschiedlicher Fugenbildung kommen.

### Vorteile:

- ✓ unsichtbare Befestigung, keine Schrauben von oben in der Diele sichtbar
- ✓ variabel auf die Dielenbreite einstellbar
- ✓ durch seine besondere Konstruktion kann der Clipper das Quellen und Schwinden des Holzes aufnehmen
- ✓ gleichzeitig Abstandshalter (5 mm) und konstruktiver Holzschutz
- ✓ nimmt durch die Aufbauhöhe von 15 mm Spannungen aus der Terrassenkonstruktion, dadurch wird das Risiko des Abscherens der Schrauben deutlich minimiert.
- ✓ inkl. Edelstahlschrauben für Holz/WPC bzw. Aluminium
- ✓ pro m<sup>2</sup> werden je nach Dielenbreite ca. 15-20 Stück benötigt
- ✓ Abstand der Unterkonstruktion je nach Holz 350 - 500 mm.



Clipper werden in unserem Auftrag und unter ständiger Qualitätskontrolle in Deutschland gefertigt.